



**CONOSCERE L'EPATITE C:  
SCREENING, DIAGNOSI E CLINICA**

# EPIDEMIOLOGIA DELL'INFEZIONE DA HCV NEL TERRITORIO

*UO Epidemiologia-Michele Magoni*

Sistema Socio Sanitario



Regione  
Lombardia

ATS Brescia

potenziali conflitti di interesse?



NESSUNO... CREDO...

## Quanti sono ?

## Come stimarli ?

1. SDO-Diagnosi di dimissione principale e secondarie:
  - Epatite acuta C (ICD9-CM: 070.41 e 070.51)
  - Epatite cronica C (ICD9-CM: 070.44 e 070.54)
  - PORTATORE DI EPATITE C (ICD9-CM: V02622)
2. Esenzioni specifiche (016.070.54)
3. FARMACI SPECIFICI
  - RIBAVARINA FINO AL 2014
  - Nuovi FARMACI DAL 2015 (Tipologia 18 file F)

**BDA: criteri più ristretti nel tempo:  
esenzioni 10 anni, SDO 5, farmaci 1**

**Analisi limitata a residenti in ATS Brescia  
(almeno una volta)**

**SDO 1999-2018=  
9.845**

**Esenzioni 2000-17  
9.874**

**16.590**

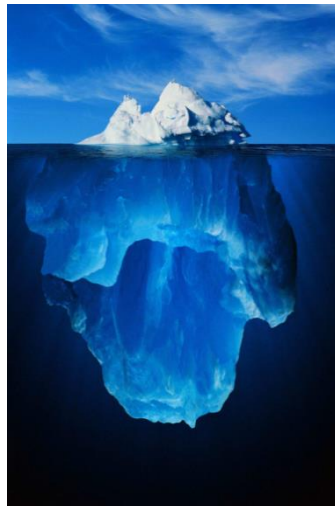
**RIBAVARINA 2009-14  
1.264**

**Nuovi FARMACI  
3.921**

**Nuovi FARMACI  
3.921**

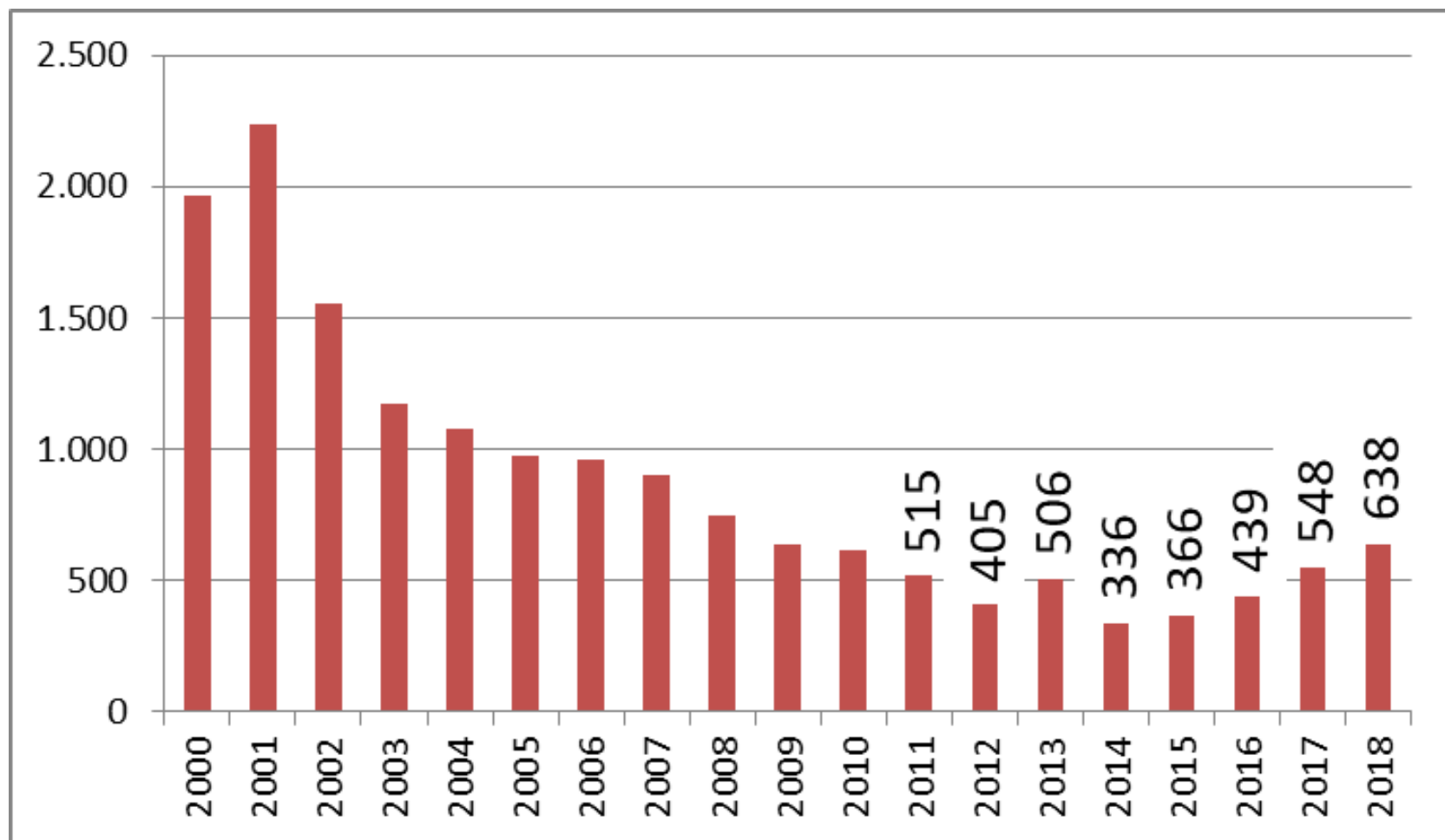
**82,6% identificati  
anche tramite altre  
fonti (1.749)**

**17,4% (682) non  
erano stati  
identificati**



**sensibilità?**

## Primo anno di diagnosi

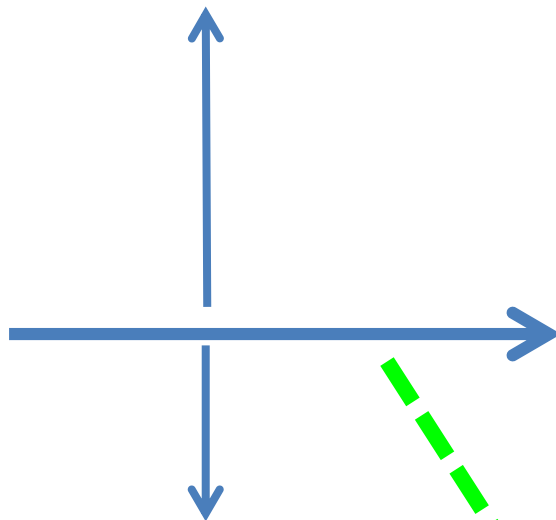


## **chi sono i 16.590 identificati?**

- **54,3% maschi**
- **Età alla diagnosi=49,8 nei maschi e 59,4 nelle donne**
- **6,9% stranieri, ma se si considera la nascita all'estero diventano 9,8% (naturalizzazione)**

**16.590**

**deceduti=4.313**



**cambio  
residenza=885**

- **10.676**  
incarico nel  
corso del 2018  
(269 deceduti)

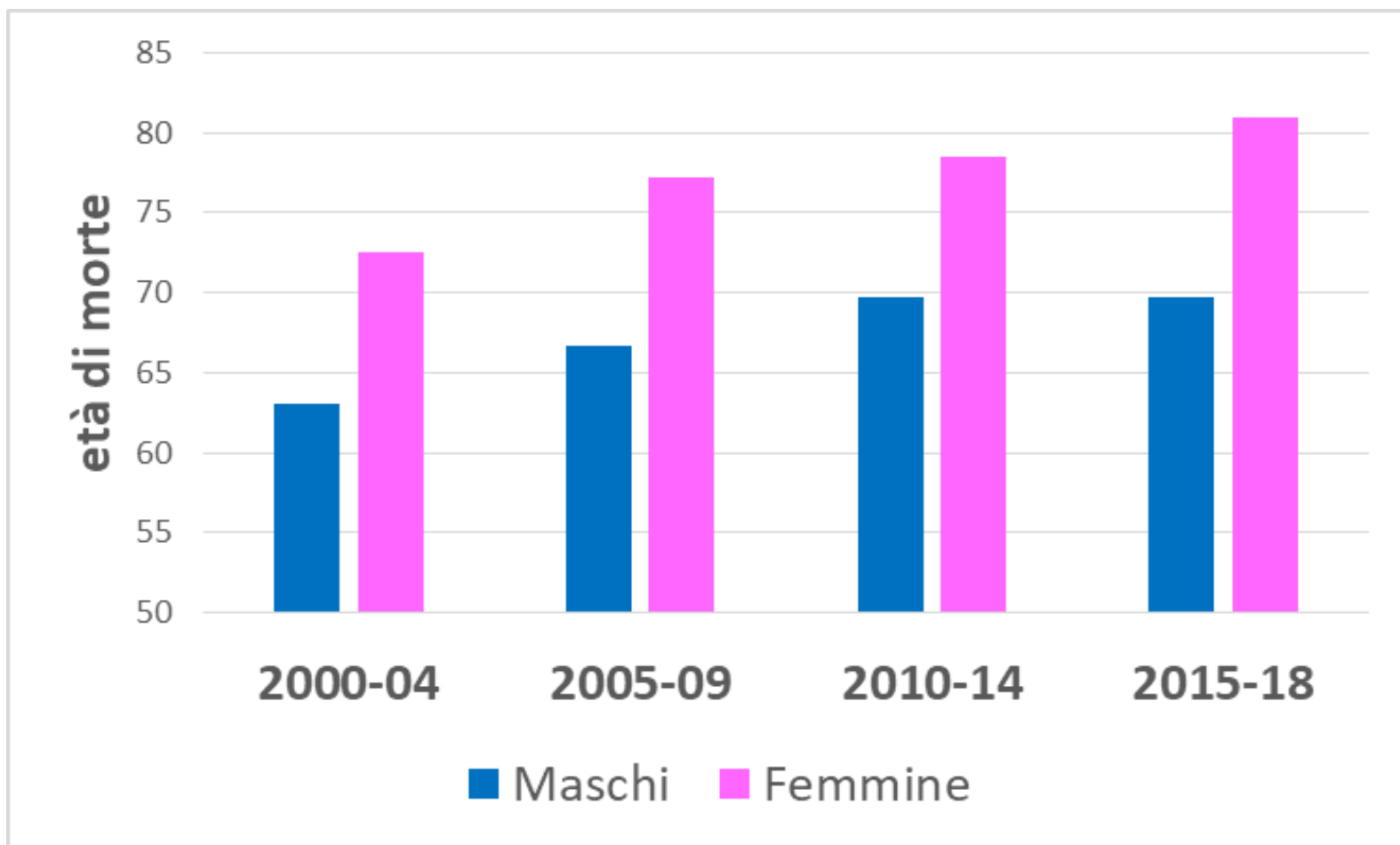
- **10.397 Attivi**  
al 31/12/18

- **8.589 BDA**  
2018

**GUARITI?**  
**Quali criteri?**

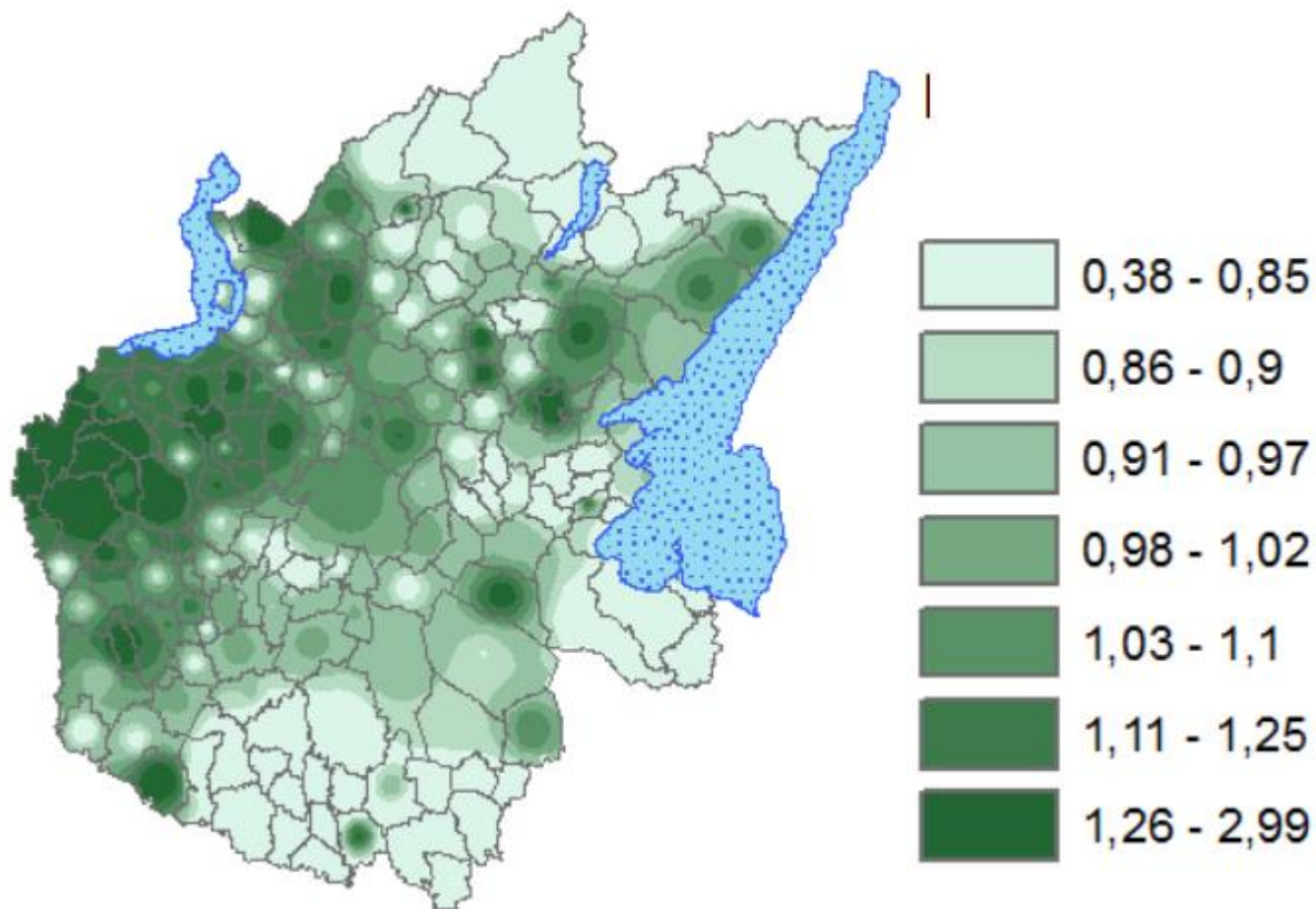


## Età di morte in aumento negli ultimi anni

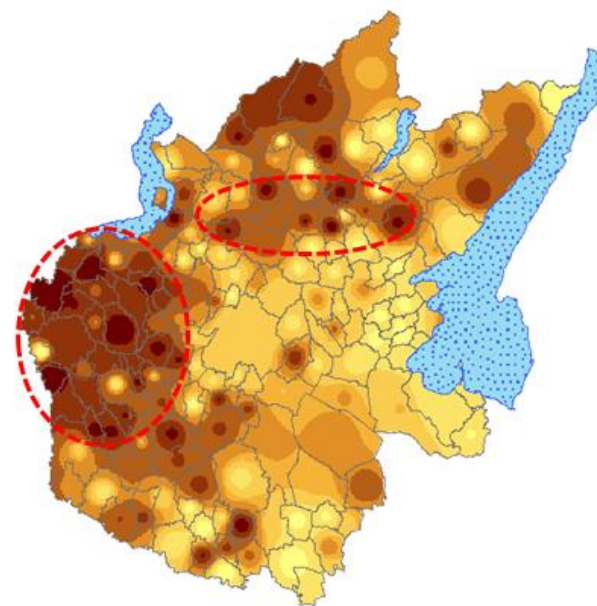
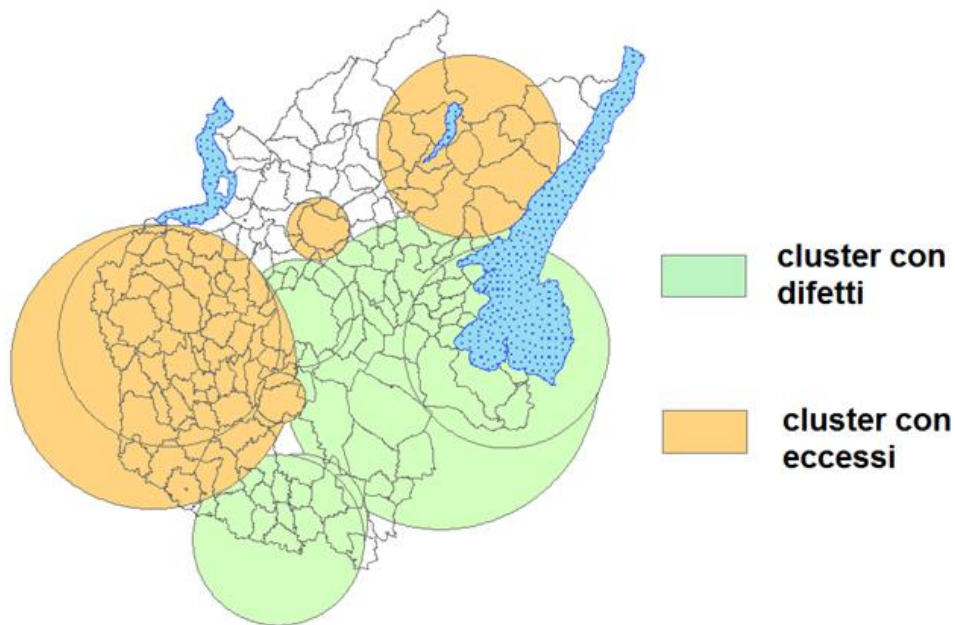
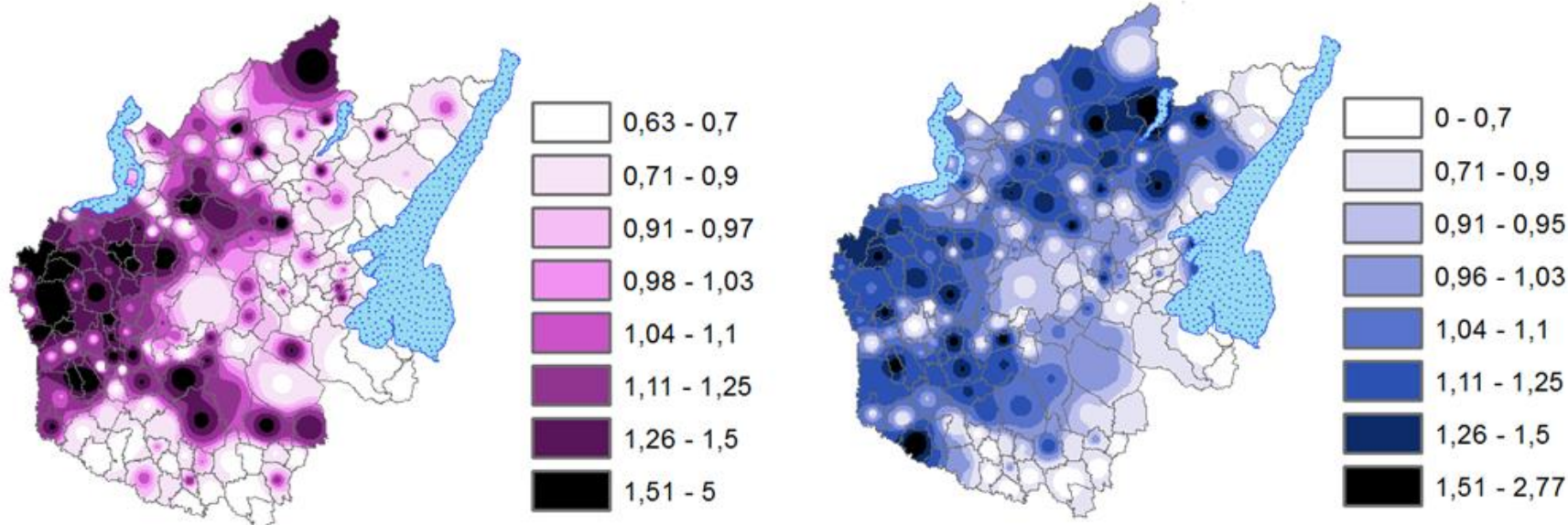


# Prevalenza HCV nel 2018 (10.569 residenti)

Rapporto Osservati/Attesi

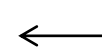
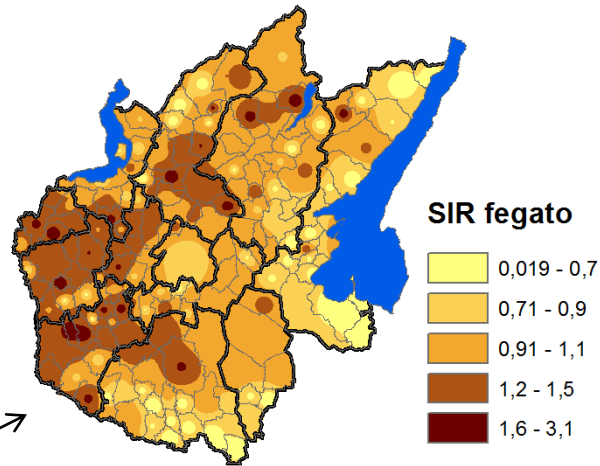


# INCIDENZA TUMORE DEL FEGATO 1999-2010

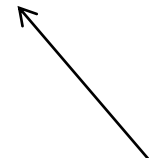
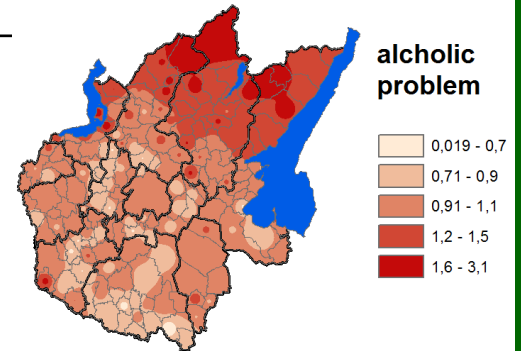


Mortalità 2010-15

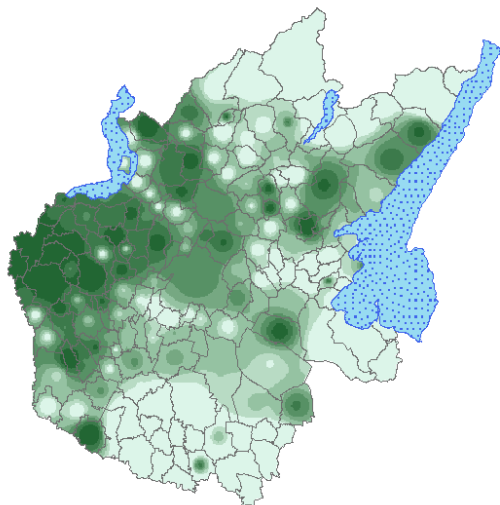
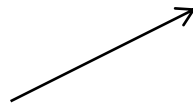
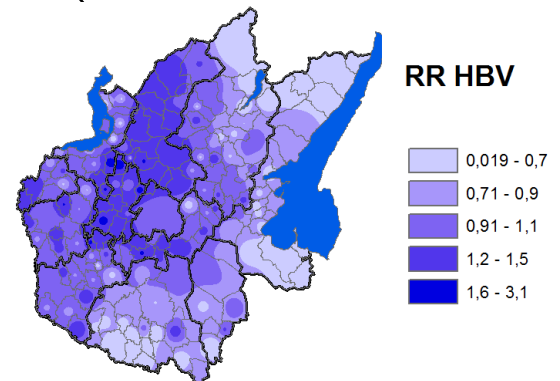
HCV



alcoholic problem



4.589 HBV

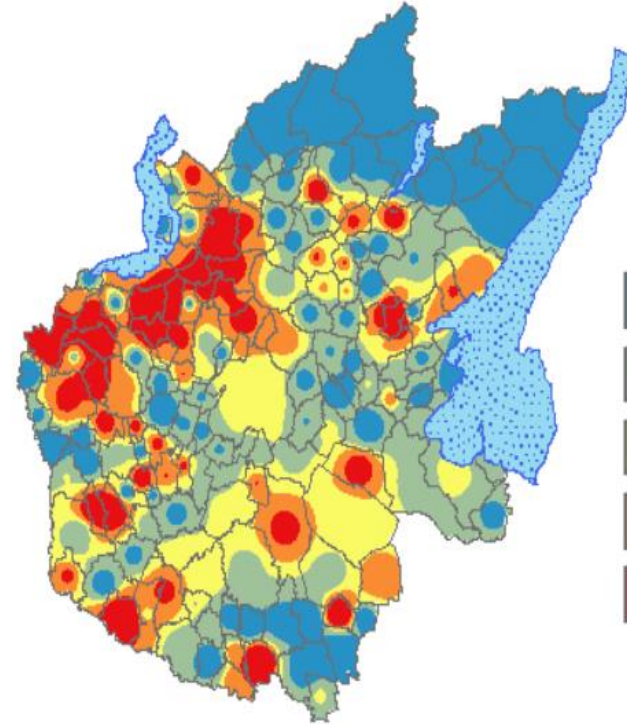
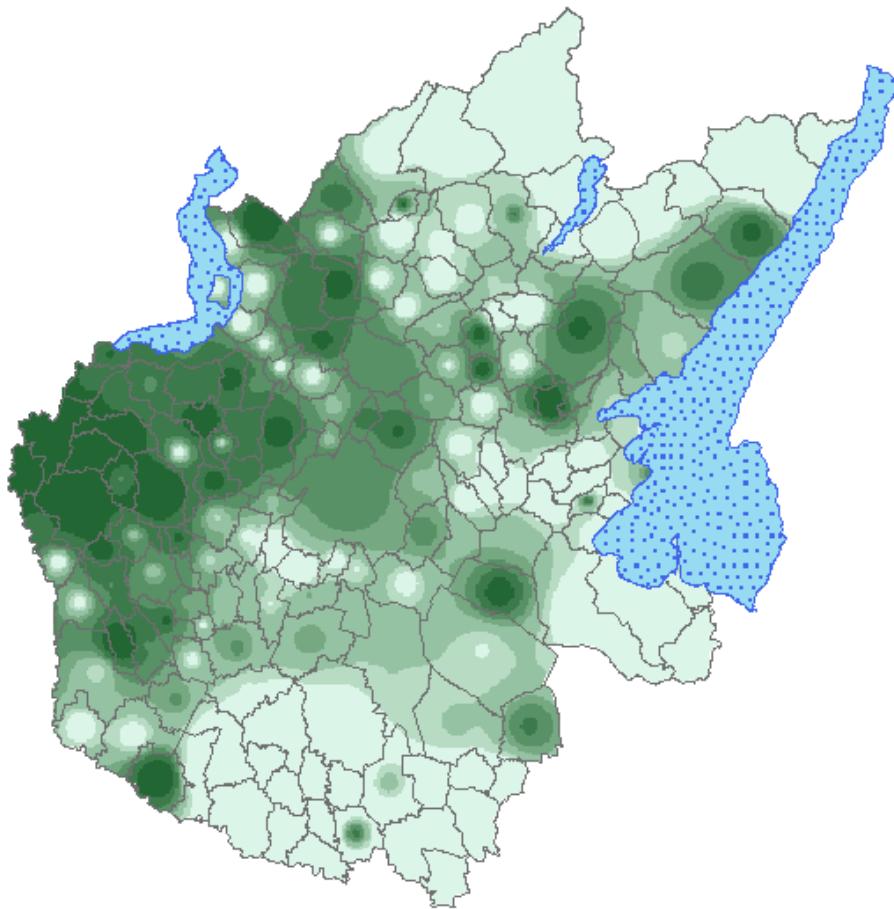




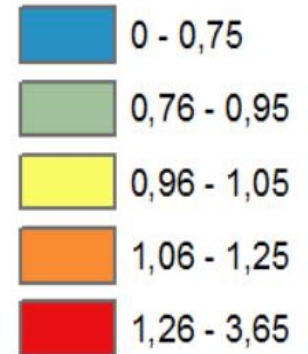
# Prevalenza HCV nel 2017

# Incidenza nuovi casi 2018 (n=576)

Rapporto Osservati/Attesi



INC\_HCV\_2018



## **caratteristiche dei 10.676 incarico nel corso del 2018**

- **53,5,% maschi**
- **Età =59 nei maschi e 67 nelle donne**
- **7,5% stranieri, ma 10,5% nati all'estero (Pakistan 26%, Egitto 18%, Ucraina 8%).**

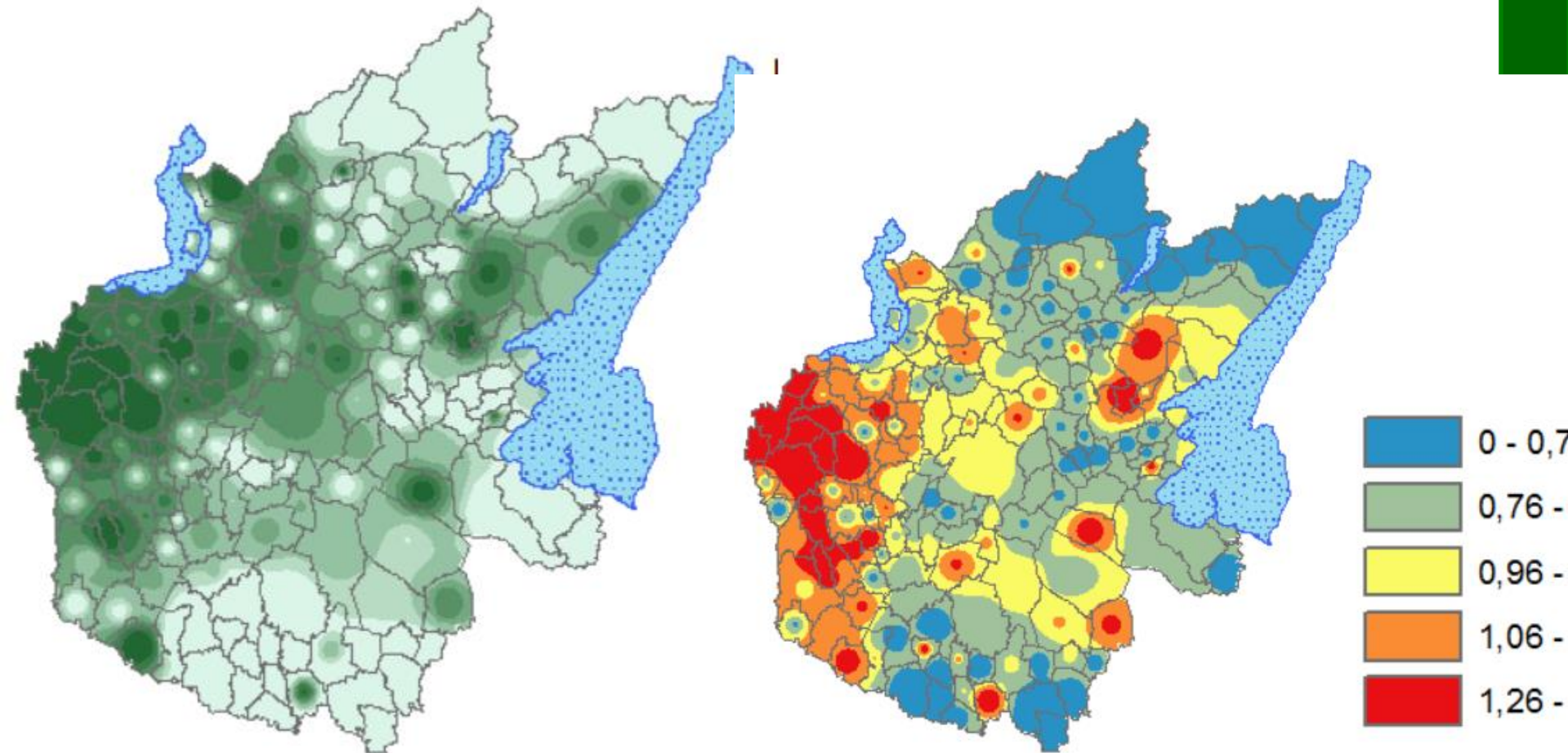
## **caratteristiche dei nuovi casi**

- **49% maschi**
- **Età al trattamento=57 nei maschi e 65 nelle donne**
- **13% nati all'estero (Pakistan 37% , Egitto 13%)**

# Prevalenza HCV nel 2018 (10.569)

Rapporto Osservati/Attesi

# Prevalenza trattati nuovi farmaci HCV (n. 3.688)



## **caratteristiche dei 10.676 incarico nel corso del 2018**

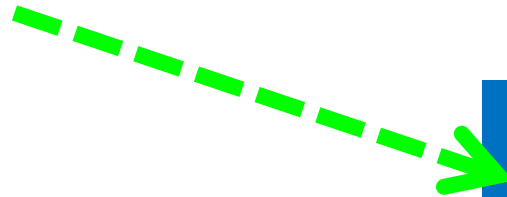
- **53,5,% maschi**
- **Età =59 nei maschi e 67 nelle donne**
- **10,5% nati all'estero (Pakistan 26%, Egitto 18%, Ucraina 8%).**

## **caratteristiche dei 3,688 trattati con nuovi farmaci**

- **54% maschi**
- **Età al trattamento=59 nei maschi e 66 nelle donne**
- **8% nati all'estero**



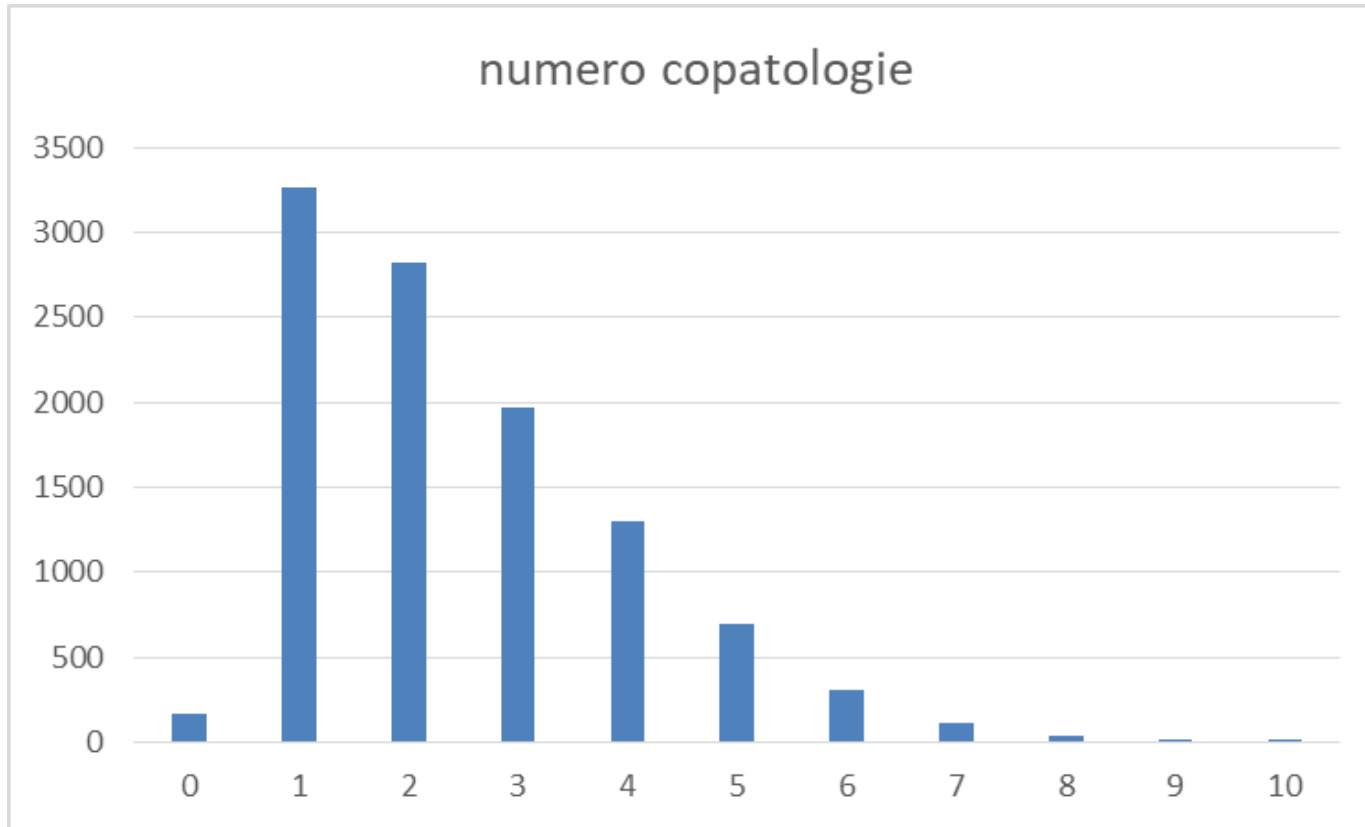
- **10.676** incarico nel corso del 2018 (269 deceduti)
- **8.705 con epatite C** BDA 2018



**GUARITI?**  
**Quali criteri?**

**21% non più «in carico per HCV» nella  
BDA 2018**

# Co-patologie secondo BDA 2018 per i 10.676



## Co-patologie secondo BDA 2018

Patologia	N	%
HIV/AIDS	1.031	9,7%
HBV	352	3,3%
CIRROSI	867	8,1%

**Prevalenza  
CIRROSI è del  
13,5% tra i  
trattati con  
Nuovi ARV**

**Prevalenza HIV  
è del 14,8% tra i  
trattati con  
Nuovi ARV**

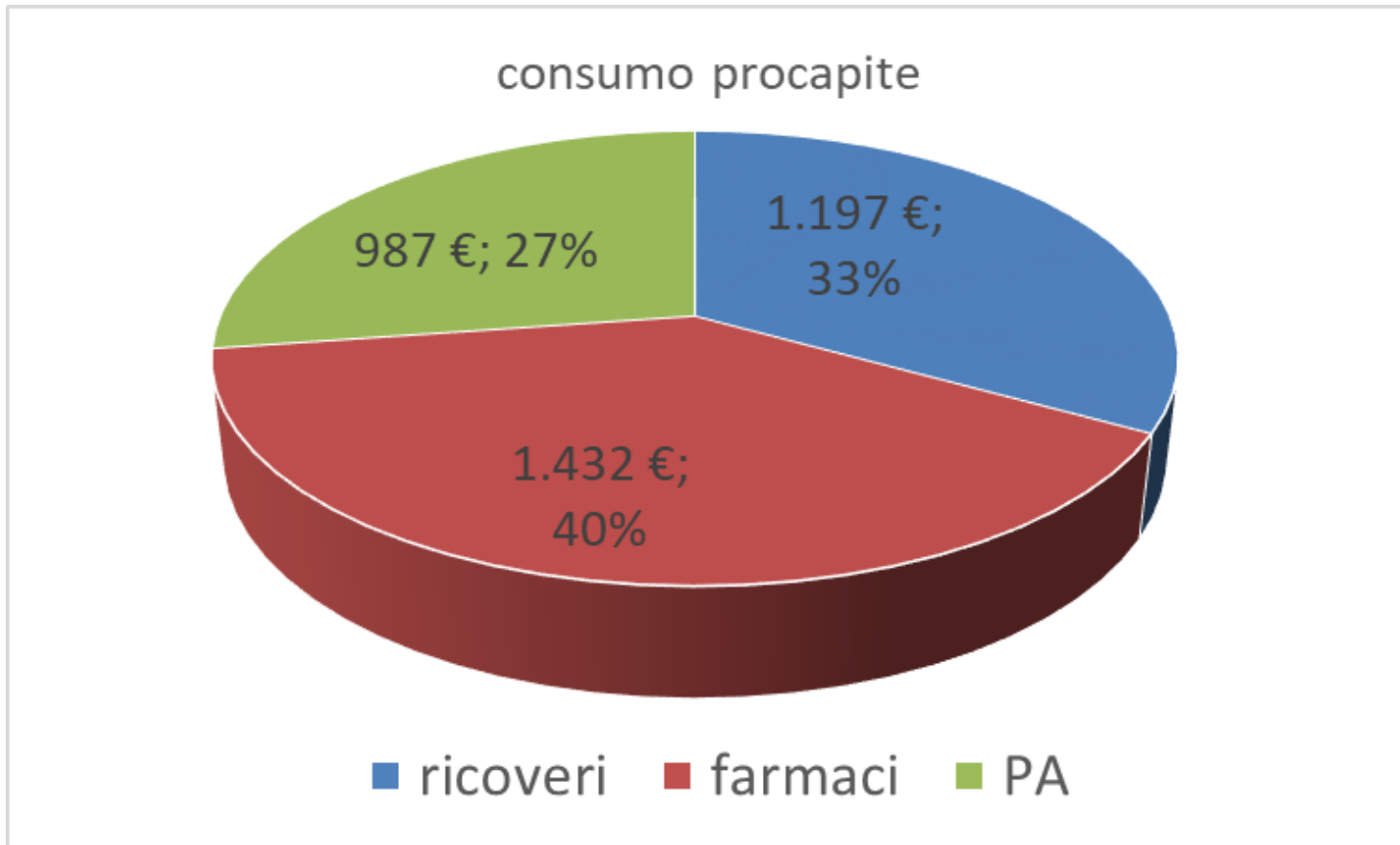
**RR=30!**

## Co-patologie secondo BDA 2018

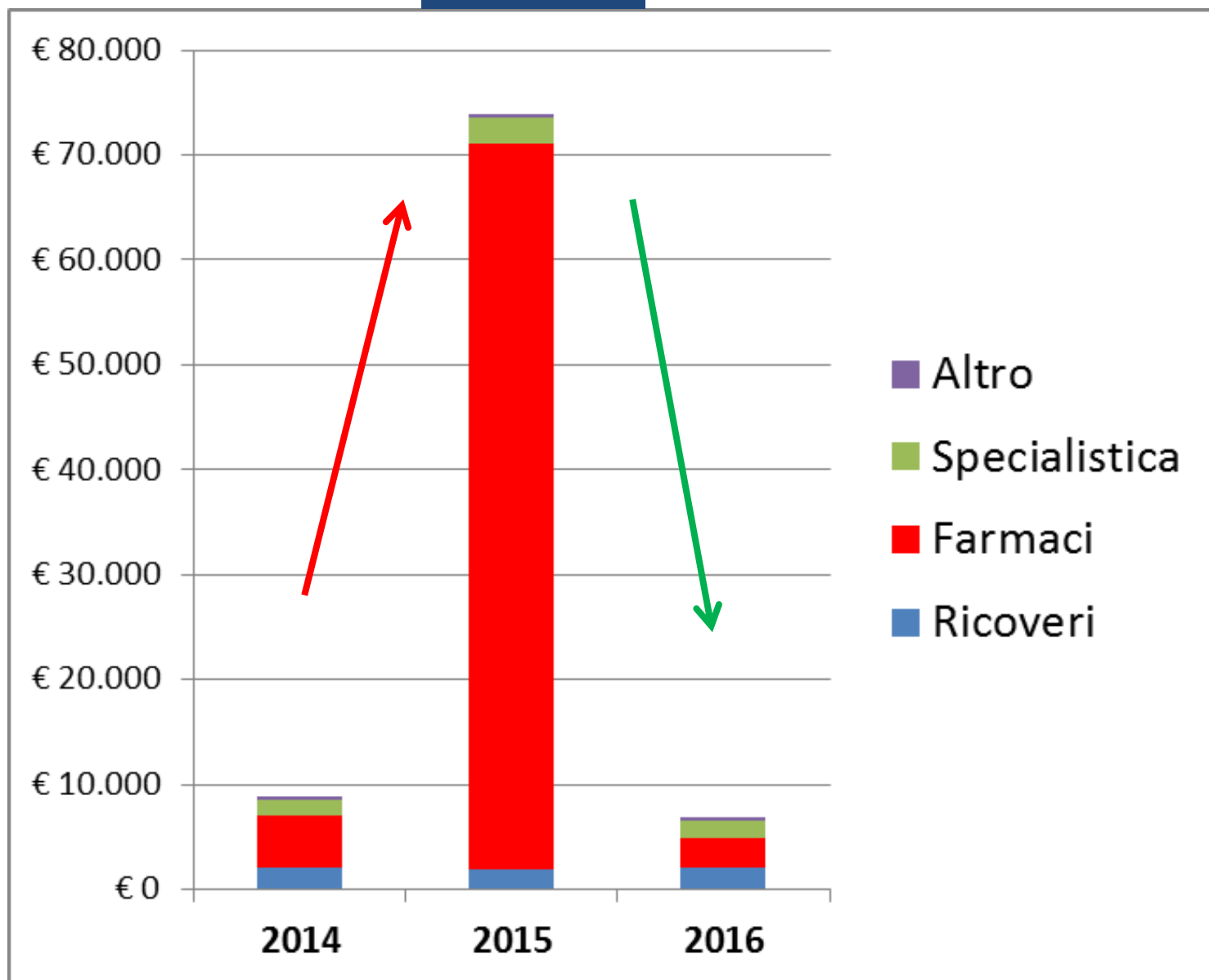
Patologia	N	%	RR	IC 95%	
IPERTENSIONE	4.623	43,3%	<b>1,21</b>	1,18	1,25
DIABETE	1.546	14,5%	<b>1,39</b>	1,33	1,47
Ipercolestorelimala	860	8,1%	<b>0,67</b>	0,62	0,71
Patologie CCV	2.390	22,4%	<b>1,29</b>	1,23	1,34
Disturbi Psicici	2.173	20,4%	<b>1,85</b>	1,77	1,93

## Co-patologie secondo BDA 2018

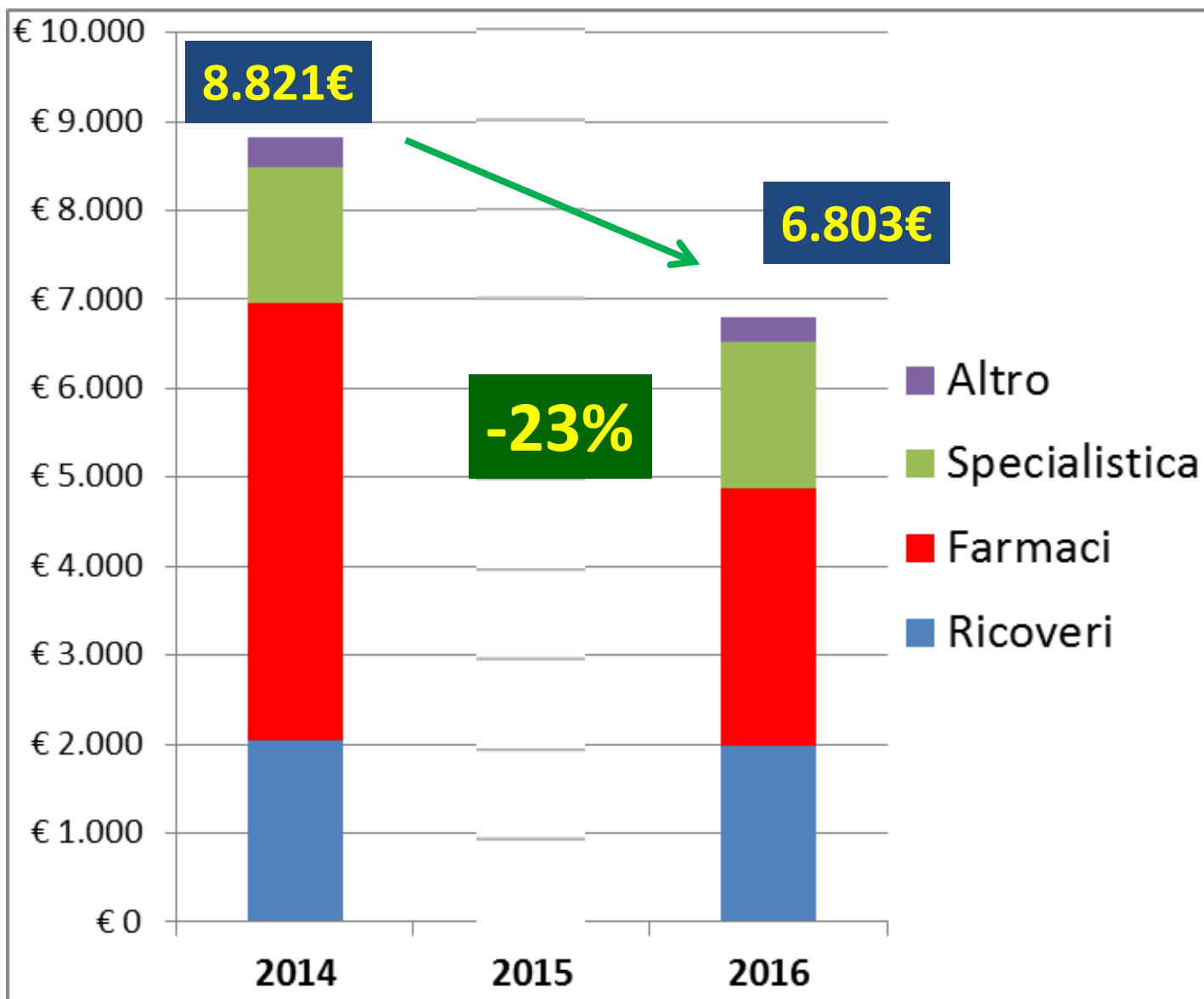
Patologia	N	%	RR	IC 95%	
TRAPIANTATI	201	1,9%	<b>7,76</b>	6,70	8,98
IRC	357	3,3%	<b>1,74</b>	1,57	1,93
NEOPLASIA	1.429	13,4%	<b>1,52</b>	1,45	1,61
RESPIRATORIO	638	6,0%	<b>1,10</b>	1,01	1,19
NEUROPATIE	455	4,3%	<b>1,74</b>	1,58	1,91
AUTOIMMUNI	290	2,7%	<b>1,24</b>	1,10	1,39
TIROIDE	632	5,9%	<b>1,30</b>	1,20	1,41
RARE	234	2,2%	<b>2,89</b>	2,54	3,30
DEMENZA	309	2,9%	<b>1,41</b>	1,26	1,58



361 assistiti



361 assistiti







**GRAZIE PER  
L'ATTENZIONE**